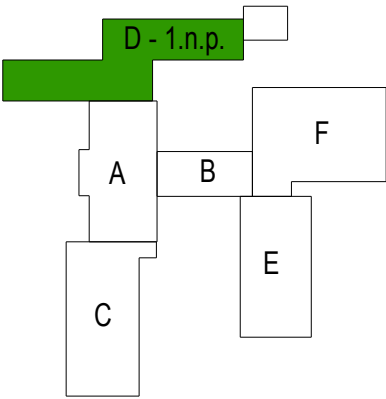


LEGENDA

STÁVAJÍCÍ ZDIVO

BOURANÉ KONSTRUKCE



POZNÁMKY

V případě rozporu mezi stavební částí a projektem profesí, i v případě jakýchkoliv dalších nejasností je nutné kontaktovat GP.

- Pozn. 1. Bude odstraněna stávající podlahová krytina PVC včetně soklů a lišt. Zbytky lepidla budou odstraněny broušením
- Pozn. 2. Bude provedena demontáž stávajícího nábytkového vybavení viz. Soupis stávajícího vybavení učeben
- Pozn. 3. Bude provedena demontáž ZTI - umyvadla s umyvadlovou baterií
- Pozn. 4. Bude provedeno osekání keramických obkladů stěn za umyvadlem 4m²
- Pozn. 5. Bude provedeno vybourání okenních světlíků tvořených ocelový rámem zaskleným čirým sklem a hliníkovými lištami modulový rozměr 1190/970 mm. 4 ks
- Pozn. 6. Bude provedena demontáž dveřních křidel - 1 ks
- Pozn. 7. Bude provedena demontáž akustické předstěny o délce 6,06 m, výšce 2,4 m s přesahem na strop 1,2 m. Dřevěná konstrukce tloušťky 7 cm, výplněná minerální vatou, krytá drátěným pletivem a děrovanou deskou (akulit), je zavěšena na zdi 0,7 m od podlahy

OBECNÉ POZNÁMKY K REALIZACI

- Při realizaci bouracích prací je povinností dodavatele:
- provést taková opatření, aby se prach ze stevenišť nedostal do ostatních prostor školy
 - hlučné bourací práce provádět výhradně mimo dobu výuky
 - při přepravě sutí a vybouraných hmot přes prostory školy, tyto po skončení prací řádně uklidit

zodp. projektant:	ing. Michal Slavík Ve vilkách 133/11, Útěchov, 644 00 Brno		
vypracoval:	Richard Slavík	r.slavik@post.cz	+420 774 444 314
investor:	Statutární město Brno, MČ Brno - Starý Lískovec		
k. ú. Starý Lískovec, parcelní číslo 2435			
Název akce: Inovace materiálních podmínek pro rozvoj přírodovědné, informační a technické gramotnosti žáků ZŠ Bosonožská			
obsah: Polytechnika - bourání			část: stavební
datum: leden 2024	účel: PDPS	měřítko: 1 : 50	výkres číslo: D2